



Legenda:

- Misto granulometrico
- Aiuola



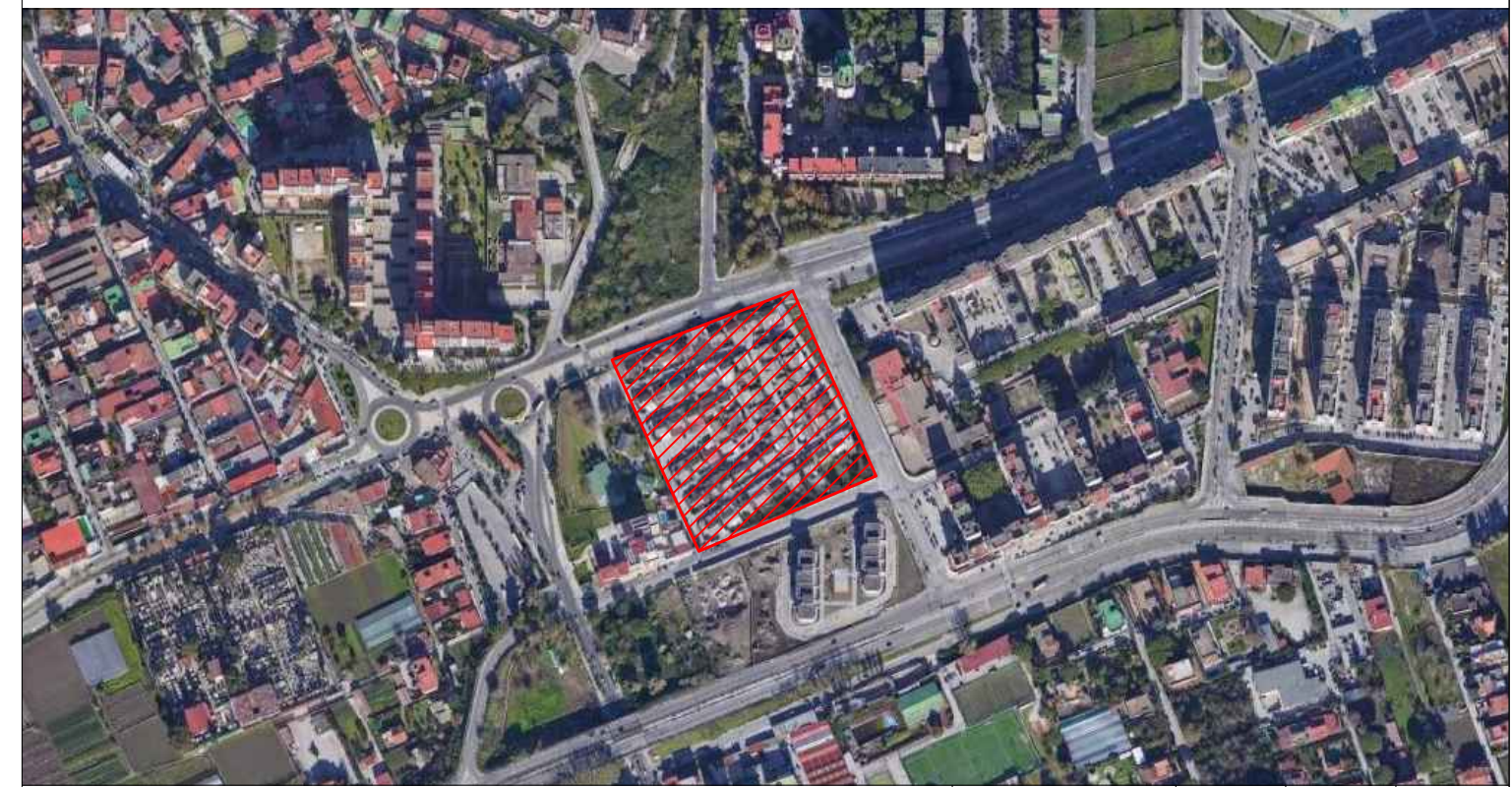
COMUNE DI NAPOLI

AREA TRASFORMAZIONE DEL TERRITORIO  
SERVIZIO EDILIZIA RESIDENZIALE PUBBLICA E NUOVE CENTRALITA'

LAVORI DI BONIFICA, SMANTELLAMENTO, DEMOLIZIONE E SMALTIMENTO  
A RIFIUTO DI 36 PREFABBRICATI AD UN PIANO DEL "CAMPO EVANGELICO"  
IN VIALE DELLA METAMORFOSI, P.R.U. DI PONTICELLI SUB-AMBITO 7

PROGETTO ESECUTIVO

CUP: B63G10000660002



TITOLO:  Planimetria di progetto delle aree esterne a seguito delle demolizioni		Elab. n°	Emissione	Revisione	Revisione
		35_Tav. 09			
			Data		
		Scala: 1:500			
IL DIRIGENTE DEL SERVIZIO:  Arch. Paola Cerotto		IL RESPONSABILE UNICO DEL PROCEDIMENTO:  Arch. Elisabetta Nulveni			
IL GRUPPO DI PROGETTAZIONE:					
<div>Arch. Concetta Montella</div> <div>Ing. Laura Galeano</div> <div>Geom. Luigi La Rocca</div> <div>Coll.prog.: Arch. Valentina Grasso</div> <div>Coordinatore della sicurezza e coordinamento in fase di progettazione: Geom. Luigi La Rocca</div>					